



FICHE TECHNIQUE

Généralités

- Montage rapide
- Excellent rendement, faible consommation et durée de vie supérieure à 6 ans
- Dégagement de chaleur vers le haut hors de l'aquarium
- Grande résistance aux chocs et vibrations
- Gestion électronique simulation éclairage solaire et lunaire
- Spectre de lumière optimisé pour la photosynthèse des plantes aquatiques
- Bloc alimentation séparé ce qui confère au luminaire plus de sécurité près du bac (TBT)

Caractéristiques Techniques

Désignation	Application	Tension primaire	Tension secondaire	Puissance consommée * (max)	Rendement Total** (max)	Masse totale
Lumifluo-50W	60L < Bac ≤ 100L	110-240V AC	24V DC	50.2 W	46 lm/W	1.9 Kg
Lumifluo -65W	100L < Bac ≤ 150L	110-240V AC	24V DC	65.2 W	39 lm/W	2.0 Kg
Lumifluo -90W	150L < Bac ≤ 180L	110-240V AC	24V DC	90.2 W	35 lm/W	2.5 Kg

Désignation	LED Rouge	LED Bleu	LED Blanc froid	LED Blanc chaud	Intensité (max)	Distribution spectrale	TTC (min-max)	IRC (max)
Lumifluo -50W	3	3	12	6	1615 lm	440-680nm	2800°K - 8000°K	98
Lumifluo -65W	6	6	12	12	2200 lm	440-680nm	2800°K - 8000°K	98
Lumifluo -90W	6	6	24	12	3160 lm	430-700nm	3000°K - 12000°K	93

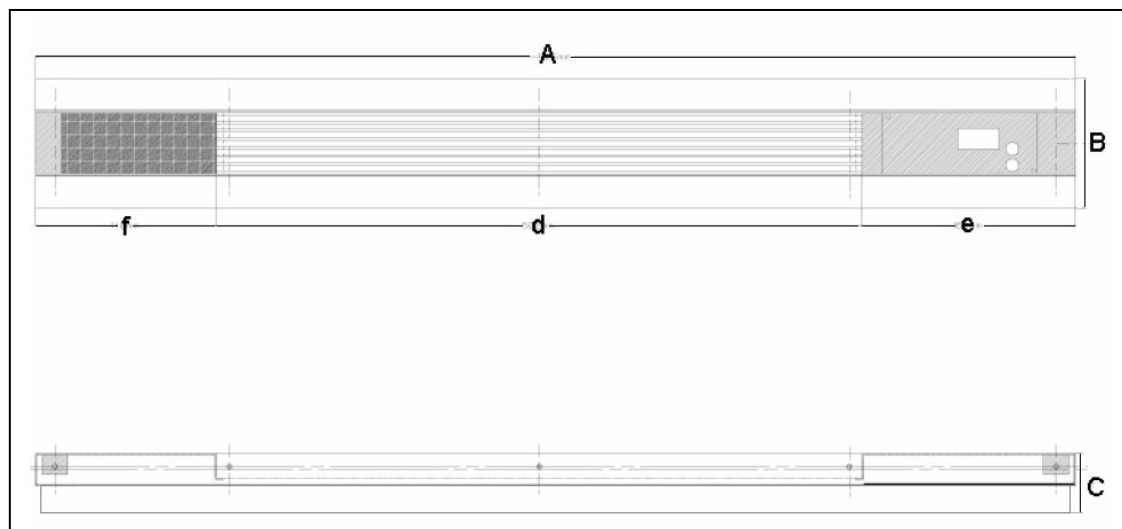
* Puissance maximum consommée par la totalité de la rampe (conversion d'énergie comprise).

La puissance de la rampe est max. lorsque toutes les leds sont en fonctionnement maximum (env. 8h/jour).

** Rendement total : flux de lumière max. restitué dans le bac (avec pertes optiques) / énergie consommé max.

Dimension (mm)

Désignation	A	B	C	d	e	f
Lumifluo-50W	800	100	55	500	160	140
Lumifluo-65W	1000	100	55	800	160	40
Lumifluo-90W	1200	180	55	1000	160	40
Sur mesure	--	--	55	--	160	--



LUMIRIUM

98 Route du stade
38440 ST ANNE / GERVONDE

Téléphone : 06.12.65.18.42
Télécopie : 04.74.56.11.70

Web : <http://lumirium.free.fr>
Email : lumirium@free.fr